

NCVIEW 2025

NCVIEW Neo 2025

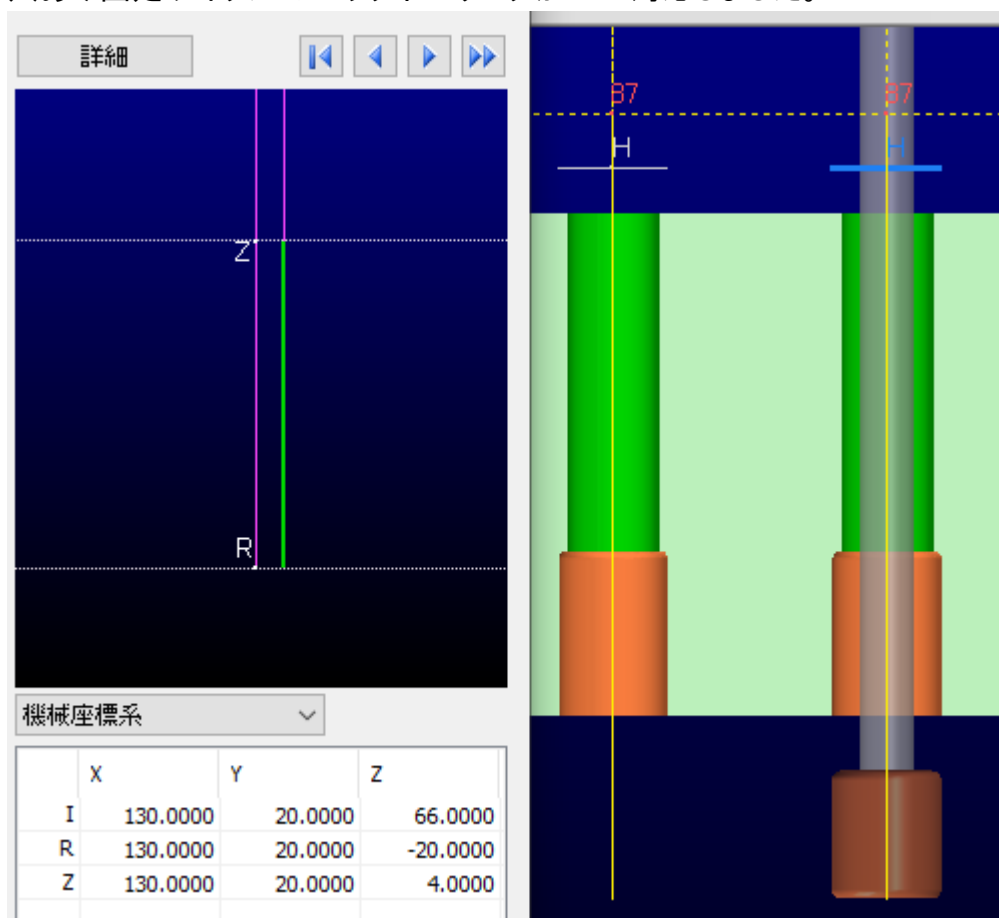
NCVIEW MC3 2025

NCVIEW 2025/ NCVIEW Neo 2025/ NCVIEW MC3 2025 リリースノート

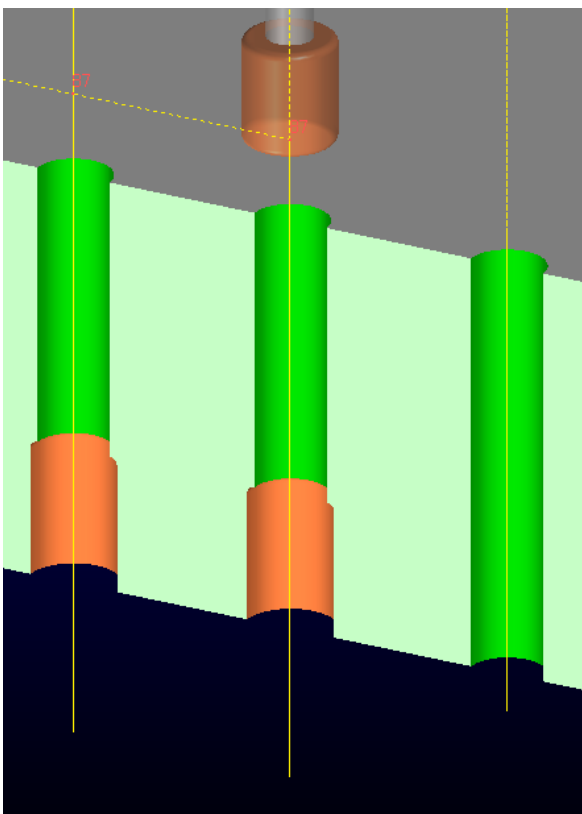
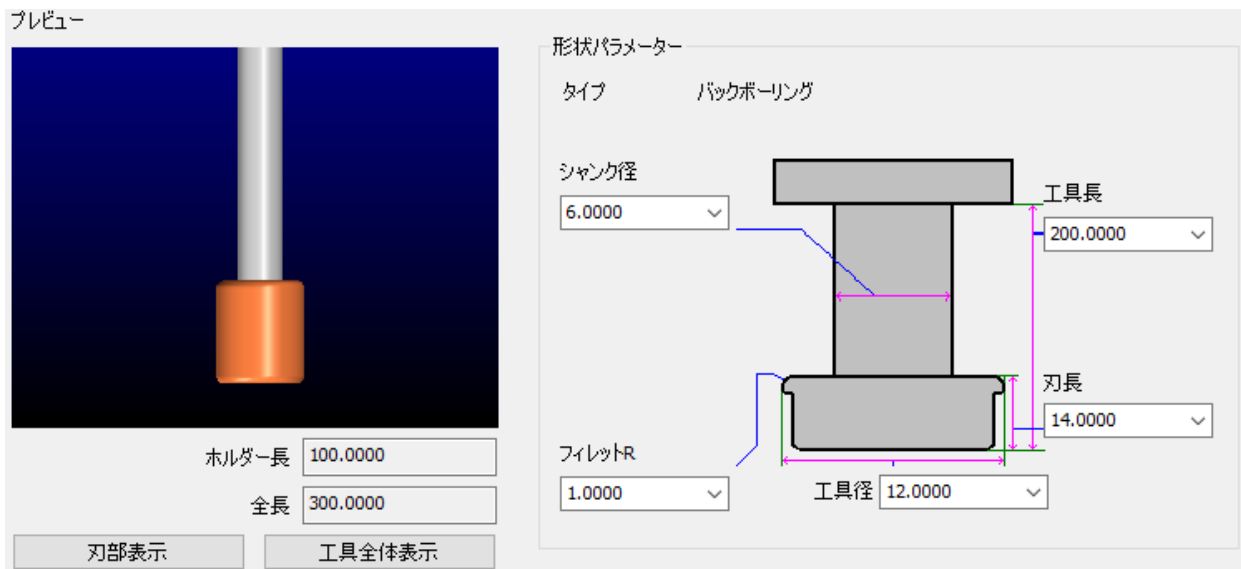
- A) 機能拡張・改善内容
- B) 主な修正内容
- C) [重要] NCVIEW2025 のライセンス更新とインストーラーについて
- D) 動作環境

A) 機能拡張・改善内容

1. バックボーリング工具に対応 (NCVIEW Neo / MC3 / TOOLwatch)
穴あけ固定サイクルのバックボーリング加工に対応しました。



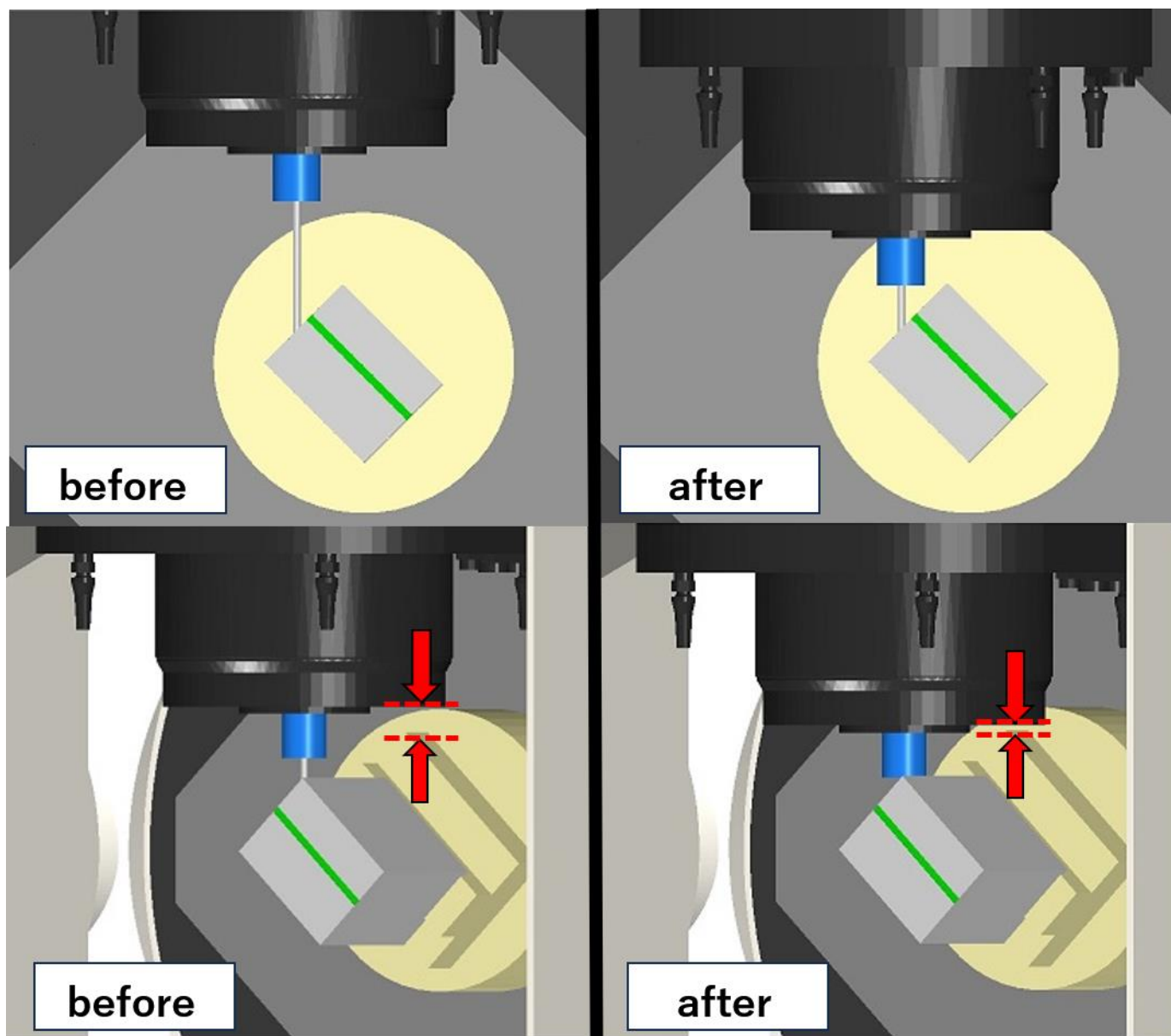
- 新規工具タイプ「バックボーリング」
新しい回転工具タイプとして「バックボーリング」を登録できるようになりました。
- シフト動作チェック
NC データで指令したシフト量が適切か、穴内部の干渉が起きないかチェックします。
- 工具と下穴の寸法チェック
バックボーリング前の下穴と工具の寸法が適切かチェックします。
- 穴内部形状確認
断面表示機能により、穴の内部形状を確認できます。
- 工具詳細動作確認
穴加工レポート機能により、穴あけ固定サイクル中の工具動作を繰り返し確認できます。



2. 工具長最適化拡張 (NCVIEW Neo / MC3)

機械構造物 (Virtual Machine) を考慮した工具長最適化に対応しました。

主軸やテーブル、アタッチメント、治具に工具が干渉しない最短の工具長をシミュレーションによって求めることができます。



3. マクロデバッグ機能改善

- シミュレーション実行に関するショートカットキーを拡張しました。
ステップオーバーとステップアウトに対応しました。

ステップアウト	Shift + F6
ステップオーバー	F7

- ショートカットキーのカスタマイズに対応しました
シミュレーション設定のキーマウスカスタマイズから、一部のファンクションキーと Shift および Ctrlキーの組み合わせをショートカットキーに割り当てることができます。

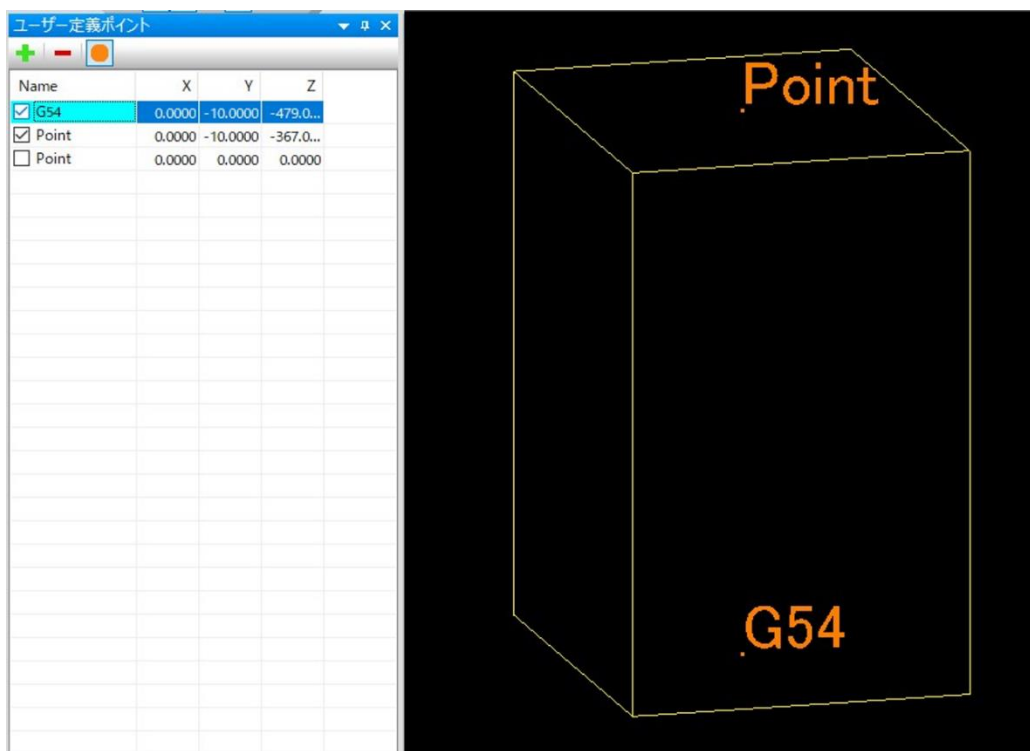


- マクロファイルに文字列の置換(DNCWORD)を適用できるようになりました。
以下のマシンコマンドを追加しました。コマンドについてはヘルプを参照ください。

APPLY_DNCWORD MACLIB

4. ユーザー定義ポイント機能改善

従来のユーザー定義ポイント設定をウィンドウ表示へ改善しました。ビューを操作しながら任意の座標へ点を表示することができます。また点ごとの名称設定や、ワーク配置点・ワーク座標系からの値のコピーもできます。



B) 主な修正内容 (カッコ内は対応済サポート番号)

- FANUC の T コード呼び出しの不具合を修正しました(202405005)
- モデル比較機能を改善しました(202311006)
- 工具先端点制御(G43.5)の解析と動作を改善しました
- 工程表作成の動作を修正しました(202404002)
- 旋削固定サイクル(G70)の動作を修正しました(202404002)
- ノーズ R 補正スタートアップの不具合を修正しました(202406003)
- OSP の穴あけサイクル動作不具合を修正しました(202406002)
- ファイルビューウィンドウからの zip 圧縮を改善しました
- ツールバーの [シミュレーション設定] に [プログラムストップ] を追加しました
- ユーザー定義バイト工具の切削不具合を修正しました(202409004)
- 円弧旋削の不具合を修正しました(202409001)
- NCVIEW テンポラリバージョンのインストール不具合を修正しました(202408002)
- FANUC のシーケンス番号・同一プログラム内呼出しを改善しました
- ワーク精細表示を改善しました
- OSP の傾斜面座標中の位置決めを修正しました
- G53 指令中の RAPID_MOVE45 不具合を修正しました(202408001)
- 同位置に穴加工する場合のシミュレーション動作を改善しました(202109001)
- ノーズ R 補正中の旋盤複合固定サイクル動作を修正しました(202408003)
- 傾斜回転軸のピボット設定を改善しました
- ワーク描画を改善しました(202411005)
- FANUC のシステム変数表示の不具合を修正しました(202411001)
- 傾斜面加工中の長補正不具合を修正しました
- ファイル出力の不具合を修正しました
- ユーザー定義工具読み込み不具合を修正しました(202410006)
- ワークレコーダーの不具合を修正しました(202409005)
- OSP の固定サイクル動作不具合を修正しました(202410002)
- ユーザー定義ポイント機能を改善しました

C) [重要] NCVIEW2025 のライセンス更新とインストーラーについて

NCVIEW2025 からライセンス更新形態が変わります。それに伴い、NCVIEW のインストーラーは Web 上で配布となります。

詳しくは[弊社ホームページ](#)をご参照ください。

D) 動作環境

OS	< NCVIEW TURNwatch / SOLIDwatch / MULTAXwatch > Windows 10 / Windows 10 64bit / Windows11 ※ 64bit OS にインストールした場合でも 32bit で動作します。 < NCVIEW Neo / NCVIEW MC3 / NCVIEW TOOLwatch > Windows 10 64bit / Windows11
メモリ	16GB 以上(64 ビット)、2GB 以上(32 ビット)(推奨)
CPU	Intel Core i7 (推奨)
グラフィック	NVIDIA 社製 (推奨)

Copyright (c) 2025 Cimple Technology Inc. All rights reserved.